

Крепления Vibrofix Box применяются для виброизоляции подвешенного инженерного оборудования, вентиляционных каналов, трубопроводов инженерных сетей и звукоизоляции строительных конструкций.

Крепления Vibrofix Box изготовлены из прочной оцинкованной стали толщиной 2 мм. В качестве упругого элемента применяются различные типы уникального материала Sylomer® (Getzner Werkstoffe, Австрия), специально разработанного для решения задач в области виброзащиты.

- ▶ эффективная виброизоляция подвешенного инженерного оборудования
- ▶ низкая резонансная частота
- ▶ высокая прочность
- ▶ легкость монтажа



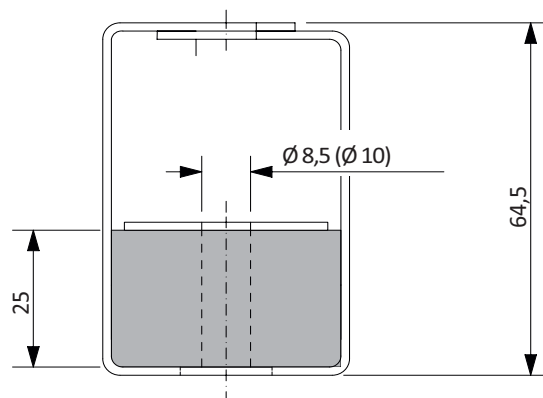
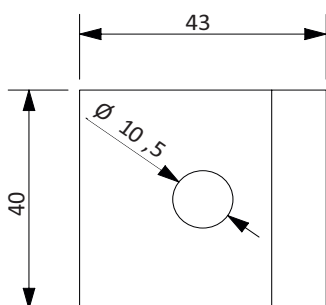
Крепления Vibrofix Box

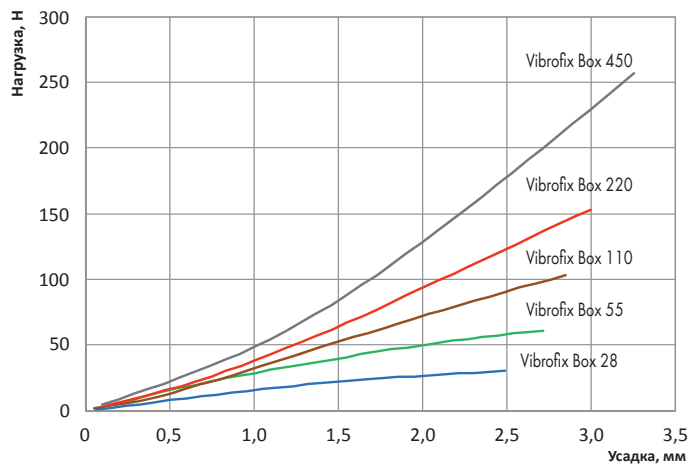
Технические характеристики

Наименование крепления	Цвет упругого элемента	Диапазон рабочих нагрузок, кг	Рабочая частота оборудования, об/мин	Минимальная резонансная частота, Гц	Усадка упругого слоя при рабочей нагрузке, мм
Vibrofix Box 28 M8 (M10)	синий	1,5...3,0	>1860	16,0	1,0...2,4
Vibrofix Box 55 M8 (M10)	зеленый	3,0...6,0	>1530	11,5	1,1...2,6
Vibrofix Box 110 M8 (M10)	коричневый	5,0...10,0	>1400	12,0	1,4...2,7
Vibrofix Box 220 M8 (M10)	красный	7,5...15,0	>1400	12,0	1,7...2,9
Vibrofix Box 450 M8 (M10)	серый	12,5...25,0	>1400	12,0	1,9...3,2

Крепление Vibrofix Box

размеры, мм





Усадка упругого элемента
в зависимости от нагрузки
на крепление

Монтаж

При монтаже инженерного оборудования, а также воздуховодов и трубопроводов тип креплений Vibrofix Box выбирается исходя из массы виброизолируемых элементов и рабочей частоты их вибрационного воздействия.

Монтаж оборудования производится с помощью шпилек М8 или М10. Монтаж крепления Vibrofix Box к потолочному перекрытию осуществляется с помощью металлического анкера.



Виброизоляция лотков кабельных сетей